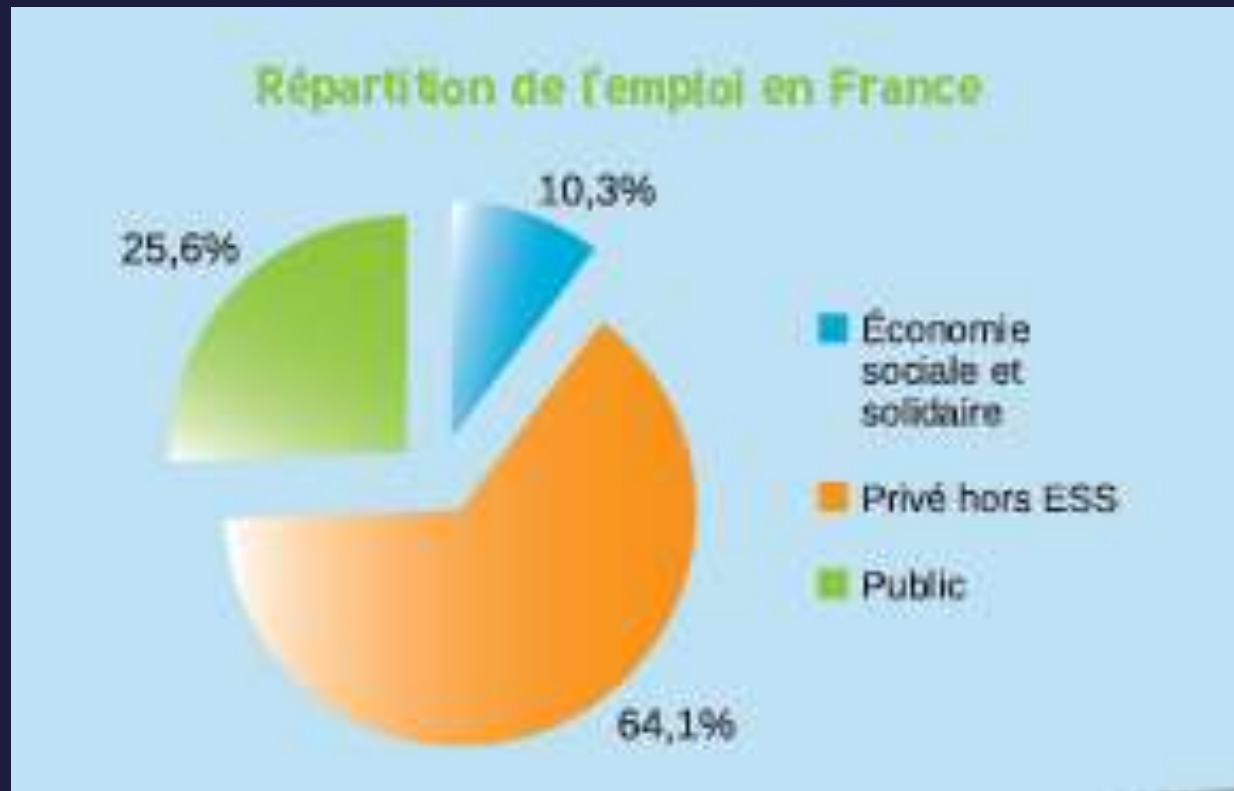


L'Économie Sociale et Solidaire

Un tour d'horizon à partir de Panorama de L'ESS en France 2012 et 2013, INSEE et Conseil national des chambres régionales de l'économie sociale



Une contribution importante à l'emploi

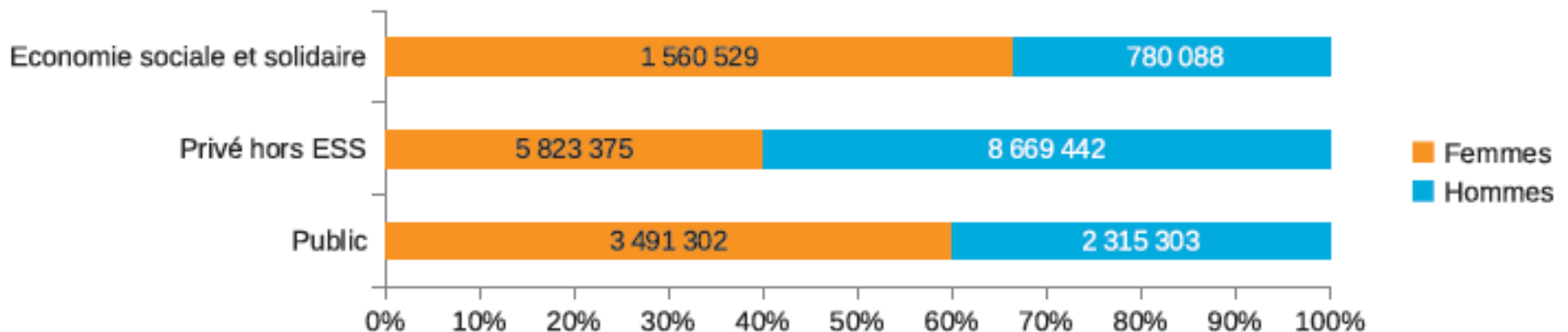
	Economie sociale et solidaire	Privé hors ESS	Public	Part de l'ESS dans le total
Etablissements employeurs	222 912	1 951 075	177 409	9,5%
Effectifs salariés au 31/12	2 341 346	14 522 071	5 806 435	10,3%
Equivalents temps plein	1 969 700	12 965 564	5 330 893	9,7%
Rémunérations brutes (en milliards d'euros)	56.37	449.6	162.5	8,4%

	Coopératives	Mutuelles	Associations	Fondations	Ensemble ESS
Etablissements employeurs	25 871	6 964	188 810	1 267	222 912
Effectifs salariés au 31/12	306 424	126 125	1 840 864	67 933	2 341 346
Equivalents temps plein	287 235	112 663	1 512 600	57 202	1 969 700

Source : Insee CLAP 2010 - Traitement : Observatoire national de l'ESS / CNCRES - Champ : France entière

Les femmes majoritaires dans les principaux secteurs d'activité de l'ESS

Répartition des effectifs salariés par genre

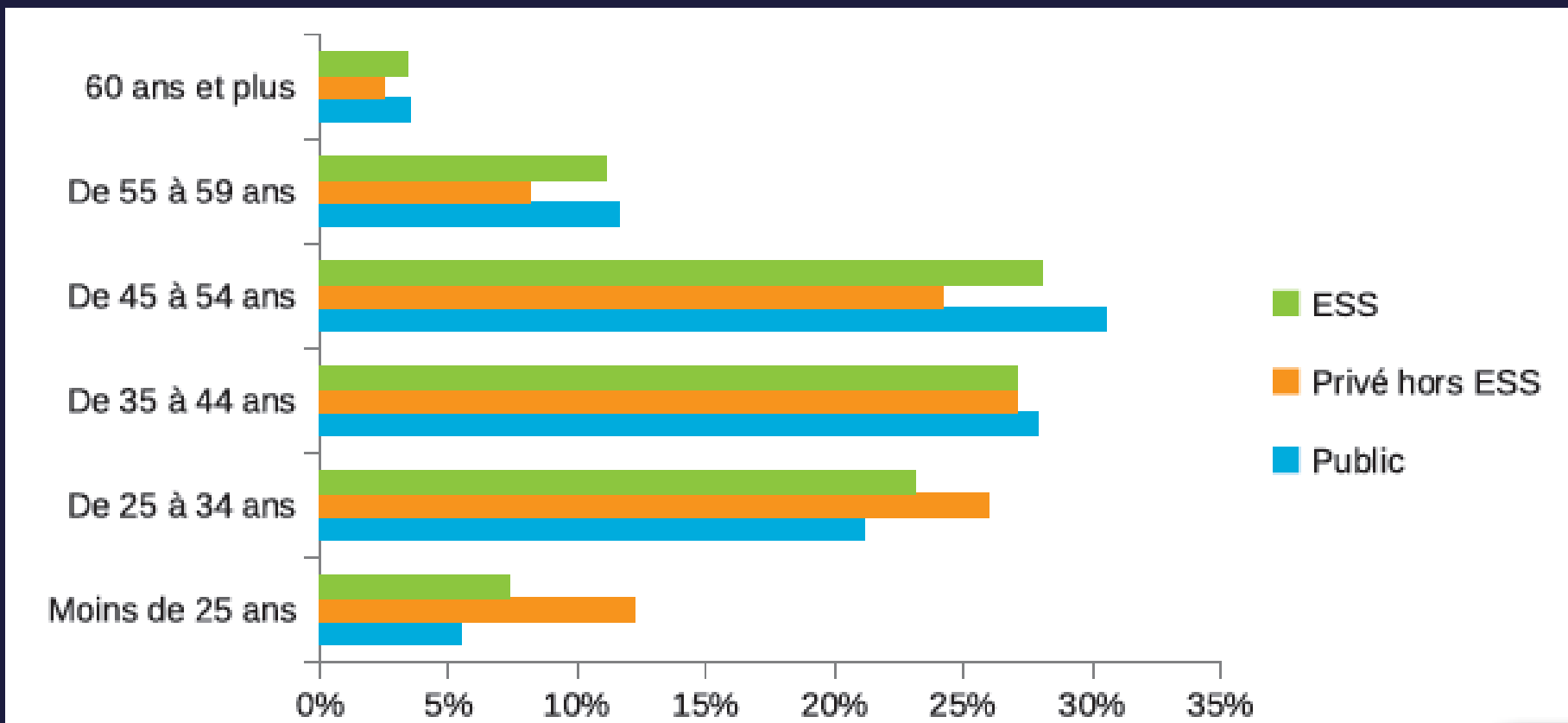


Plus d'emplois à temps partiel dans l'ESS



Le graphique figure le temps plein ; le temps partiel est dans le complément à 100%

600.000 emplois à renouveler d'ici 2020



Les organisations de l'ESS plus grandes qu'on ne le pense:

- 1/5 des entreprises privées de plus de 250 salariés
- 70% des emplois de l'ESS dans des structures de plus de 50 salariés
- Les microstructures (<10 salariés) : 10% des emplois de l'ESS dans 77% des structures de l'ESS

Les plus grosses structures dans les secteurs financier, bancaire, assurance, santé et action sociale

Des emplois et des entreprises peu ouverts à la concurrence internationale et non délocalisables en favorisant le local et les circuits courts

Des emplois et des entreprises en partie « ubérisables »... cf. §2